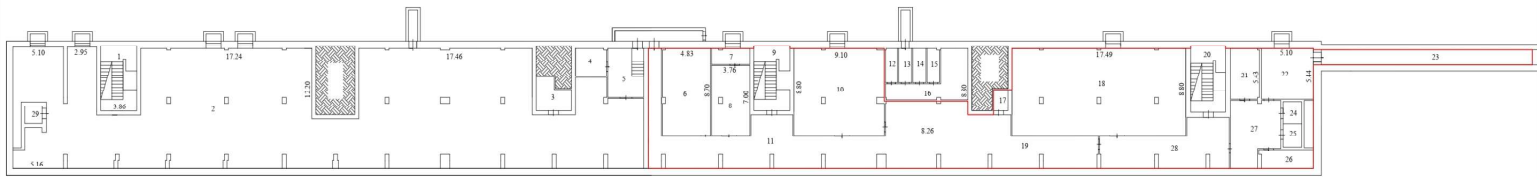


ТЕХНИЧЕСКИЙ ПЛАН ПОМЕЩЕНИЯ

План узла (для части узла), или область видимости (для части области видимости)

ПОВЫШ



- Условные обозначения:
- стена с окном и дверью;
 - контур ячеек образованного помещения;
 - лифтовой разъем;
 - лестница.

Масштаб 1 : 200